

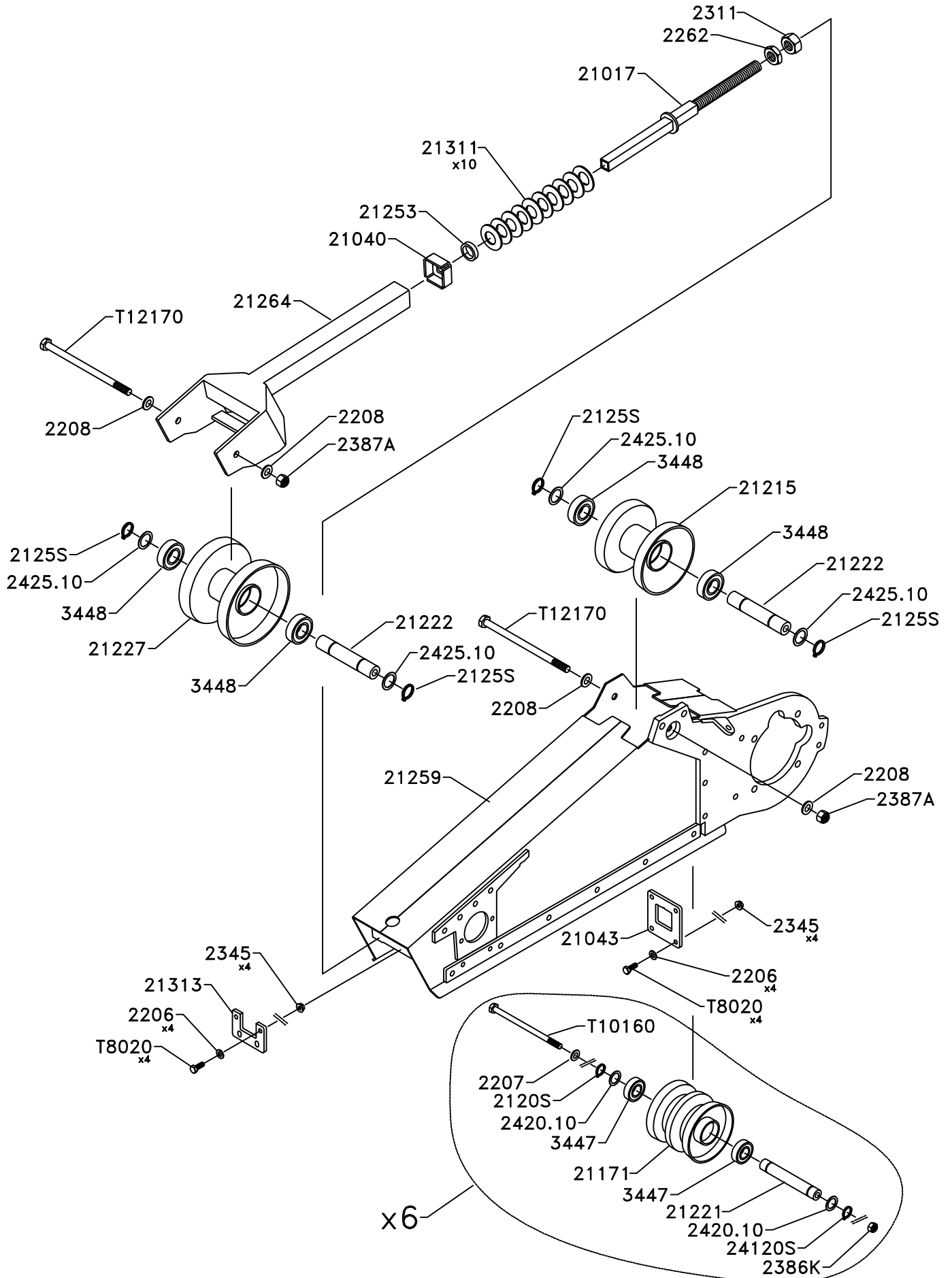
# Ersatzteilliste

*Spare part list*

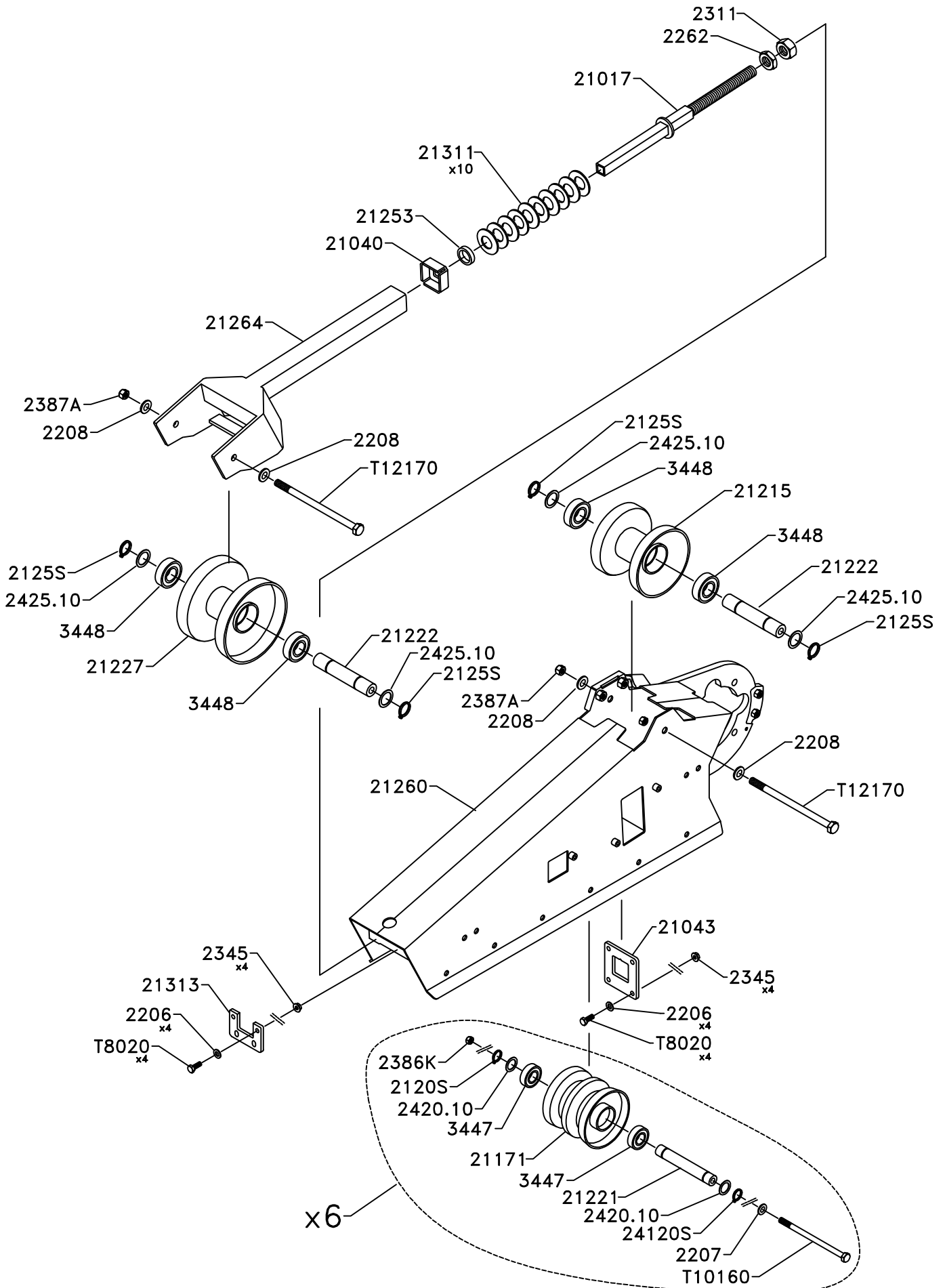


URS  
100

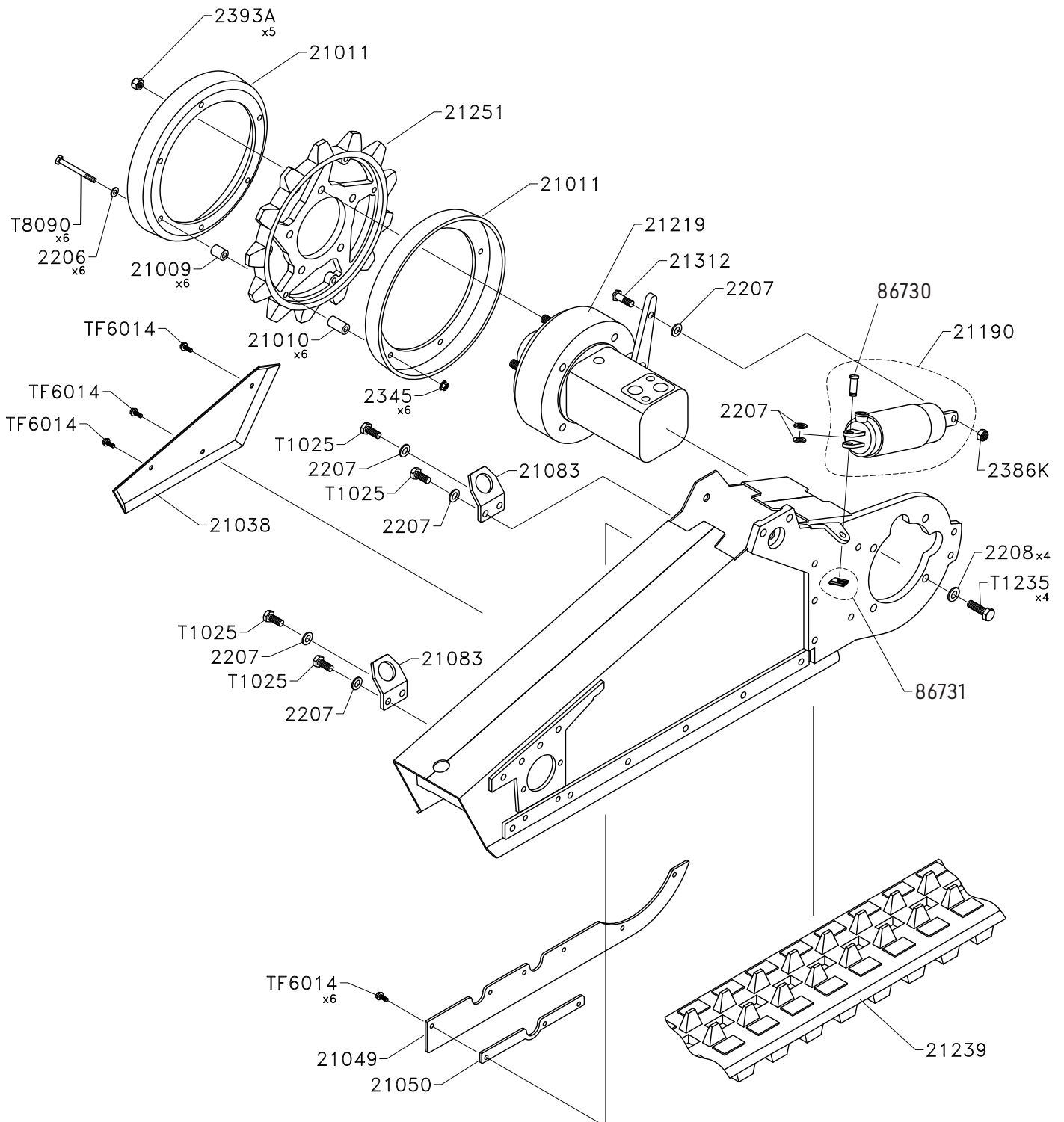




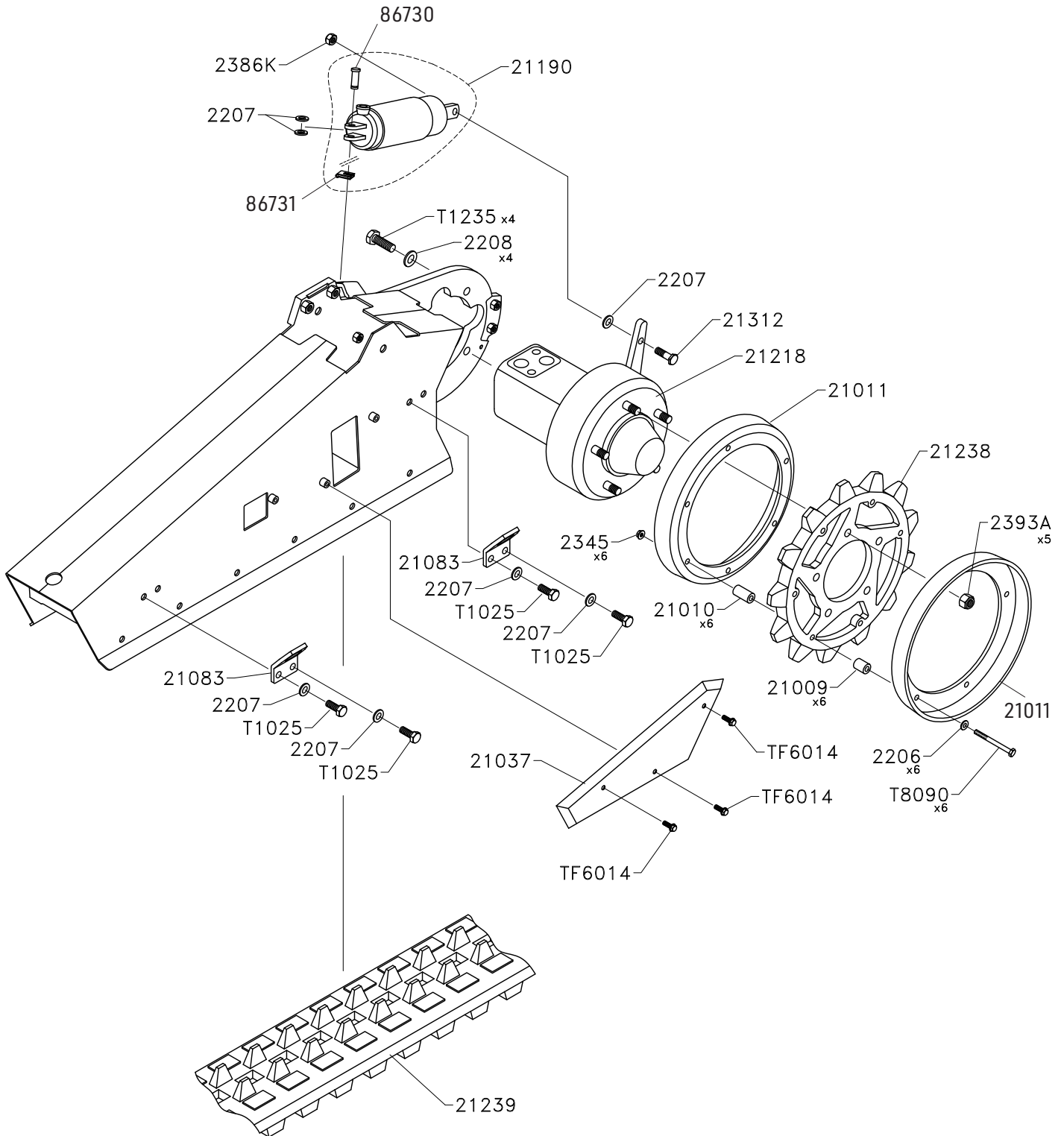
Code	Artikel Nr.	Bezeichnung	Designation	St./ pcs
2206	70014	Scheibe	washer	8
2207	70016	Scheibe	washer	6
2208	70024	Scheibe	washer	4
2262	70196	Mutter	nut	1
2311	70339	Mutter	nut	1
2345	71247	Flanschmutter	flangenut	8
3447	70359	Kugellager	bearing	12
3448	70553	Kugellager	bearing	4
21017	86064	Gewindestange	threaded rod	1
21040	86068	Zentrierplatte	centering plate	1
21043	86069	Führung der Raupenspanngabel	guide crawler tensioning fork	1
21171	86108	Laufrolle 3-fach	triple role	6
21215	86126	Laufrolle oben	top roller	1
21221	86131	Welle der Laufrolle 3-fach	shaft roller	6
21222	86132	Welle der Laufrolle oben und vorne	shaft roller	2
21227	86135	Laufrolle vorne	front roller	1
21253	86154	Abstandhalter für Tellerfedern	spacer	1
21259	86155	Raupengehäuse rechts	crawler housing right	1
21264	86160	Spanngabel für die Kette	tension fork crawler	1
21311	86188	Scheibendistanzhalter innen	washer spacers	10
21313	86190	Höhenverstellung Gabel	high adjustment fork	1
2120S	70141	Sicherungsring verstärkt	locking ring	12
2125S	70150	Sicherungsring verstärkt	locking ring	4
2386K	70154	Konelock-Mutter	nut	6
2387A	70155	Kontermutter	conter nut	2
2420.10	70157	Ring 20 x 1	ring	12
2425.10	70158	Ring 25 x 1	ring	4
T10160	71149	Schraube	screw	6
T12170	71251	Schraube	screw	2
T8020	70180	Schraube	screw	8



Code	Artikel Nr.	Bezeichnung	Designation	St./ pcs
2206	70014	Scheibe	washer	8
2207	70016	Scheibe	washer	6
2208	70024	Scheibe	washer	4
2262	70196	Mutter	nut	1
2311	70339	Mutter	nut	1
2345	71247	Flanschmutter	flange nut	8
3447	70359	Kugellager	bearing	12
3448	70553	Kugellager	bearing	4
21017	86064	Gewindestange	threaded rod	1
21040	86068	Zentrierplatte	centering plate	1
21043	86069	Führung der Raupenspanngabel	guide crawler tensioning fork	1
21171	86108	Laufrolle 3-fach	triple role	6
21215	86126	Laufrolle oben	top roller	1
21221	86131	Welle der Laufrolle 3-fach	shaft roller	6
21222	86132	Welle der Laufrolle oben und vorne	shaft roller	2
21227	86135	Laufrolle vorne	front roller	1
21253	86154	Abstandhalter für Tellerfedern	spacer	1
21260	86156	Raupengehäuse links	crawler housing left	1
21264	86160	Spanngabel für die Kette	tension fork crawler	1
21311	86188	Scheibendistanzhalter innen	washer spacers	10
21313	86190	Höhenverstellung Gabel	high adjustment fork	1
2120S	70141	Sicherungsring verstärkt	locking ring	12
2125S	70150	Sicherungsring verstärkt	locking ring	4
2386K	70154	Konelock-Mutter	ncone nut	6
2387A	70155	Kontermutter	nut	2
2420.10	70157	Ring 20 x 1	ring	12
2425.10	70158	Ring 25 x 1	ring	4
T10160	71149	Schraube	screw	6
T12170	71251	Schraube	screw	2
T8020	70180	Schraube	screw	8

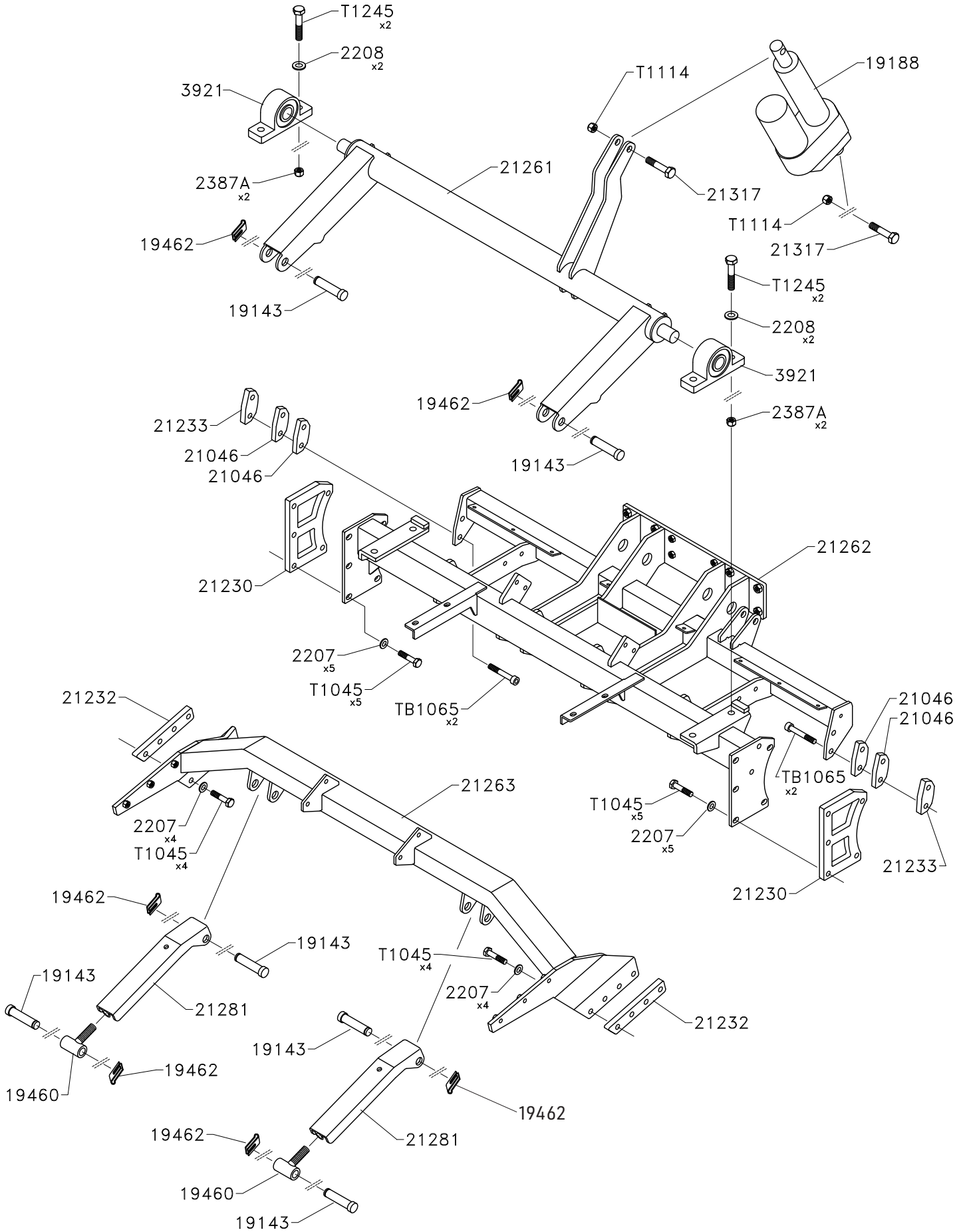


Code	Artikel Nr.	Bezeichnung	Designation	St./ pcs
2206	70014	Scheibe	washer	6
2207	70016	Scheibe	washer	7
2208	70024	Scheibe	washer	4
2345	71247	Flanschmutter	flange nut	6
21009	86061	Distanzhalter Führungssch. außen	spacer outside	6
21010	86062	Distanzhalter Führungssch. innen	spacer inside	6
21011	86063	Führungsscheibe Zahnrad	drive wheel guide	2
21038	86067	Abdeckung Raupe rechts	cover crawler right	1
21049	86072	Spurschiene links	truck rail left	1
21050	86073	Distanzstück Spursicherung	spacer track protection	1
21083	86080	Verzurröse	lashing	2
21190	86119	Stoßdämpfer	shock absorber	1
21190	86730	Bolzen	bolt	2
86731	86731	Sicherungsring	safety ring	2
21219	86130	Hydraulikmotor rechts	hydraulic motor right	1
21239	86144	Raupengummi URS 100	crawler	1
21251	86153	Zahnrad rechts	drive gear right	1
21312	86189	Schraube der Trommelbremse	screw brakedrum	1
2386K	70154	Konelock-Mutter	nut	1
2393A	70156	Kontermutter M12X1,5	nut	5
T1025	70092	Schraube	screw	4
T1235	70048	Schraube	screw	4
T8090	70646	Schraube TE	screw	6
TF6014	70183	Flanschschraube	flange screw	9

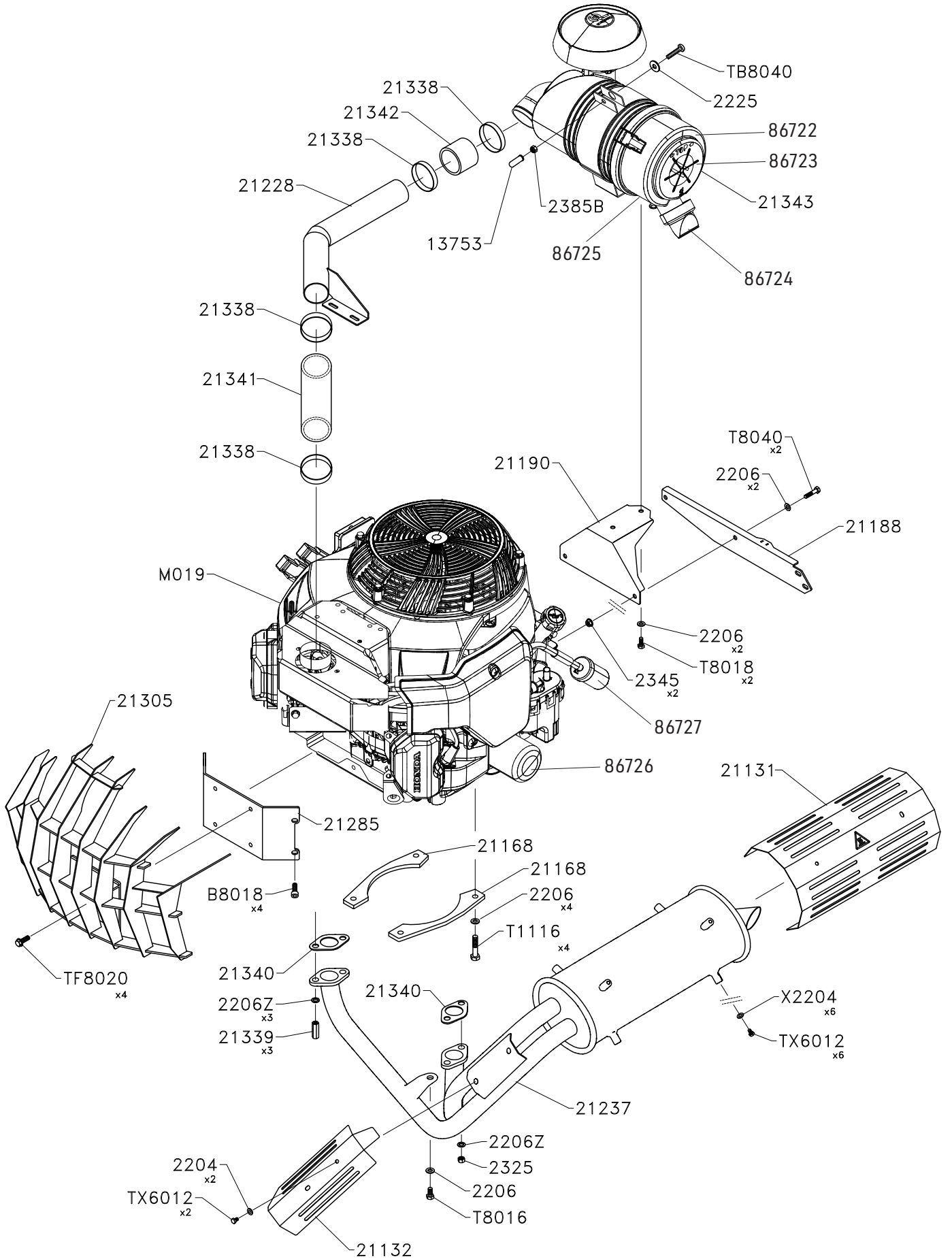




Code	Artikel Nr.	Bezeichnung	Designation	St./ pcs
2206	70014	Scheibe	washer	6
2207	70016	Scheibe	washer	7
2208	70024	Scheibe	washer	4
2345	71247	Flanschmutter	flange nut	6
21009	86061	Distanzhalter Führungssch. außen	spacer outside	6
21010	86062	Distanzhalter Führungssch. innen	spacer inside	6
21011	86063	Führungsscheibe Zahnrad	drive wheel guide	2
21037	86066	Abdeckung Raupe links	cover crawler left	1
21049	86072	Spurschiene links	truck rail left	1
21050	86073	Distanzstück Spursicherung	spacer track protection	1
21083	86080	Verzurröse	lashing	2
21190	86119	Stoßdämpfer	shock absorber	1
21190	86730	Bolzen	bolt	2
86731	86731	Sicherungsring	safety ring	2
21218	86129	Hydraulikmotor links	hydraulic motor left	1
21238	86143	Zahnrad links	drive gear left	1
21239	86144	Raupengummi URS 100	crawler	1
21312	86189	Schraube der Trommelbremse	screw brakedrum	1
2386K	70154	Konelock-Mutter	nut	1
2393A	70156	Kontermutter M12X1,5	conter nut	5
T1025	70092	Schraube	washer	4
T1235	70048	Schraube	washer	4
T8090	70646	Schraube TE	screw	6
TF6014	70183	Flanschschraube	flange screw	9

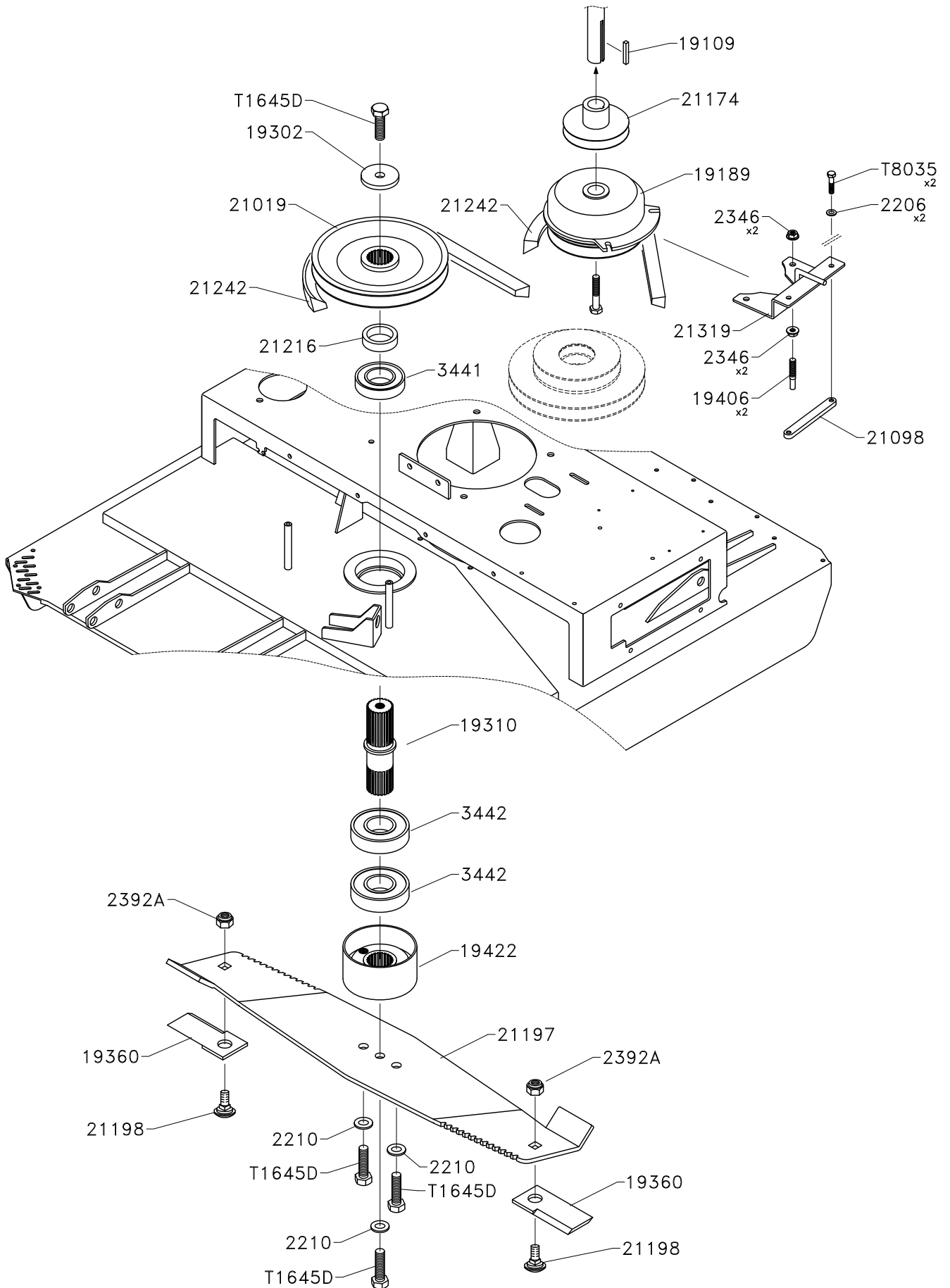


Code	Artikel Nr.	Bezeichnung	Designation	St./ pcs
2207	70016	Scheibe	washer	18
2208	70024	Scheibe	washer	4
3921	70138	Stehlager	pillow block	2
19143	86022	Stützstift Schneidwerk	support pen cutterdeck	6
19188	86023	E-Motor HV Linearantrieb	e-Motor high adjustment	1
19460	86050	Buchse Zugstange	bushing	2
19462	86051	Blockierfeder	blocking spring	6
21046	86070	Distanzstück Rahmen hinten	spacer frame rearside	4
21223	86133	Zahnradpumpe	gearpump	2
21230	86138	Zwischendistanzstück	spacer	2
21232	86140	Abstandhalter vorne	spacer front	2
21233	86141	Zwischenstück hinten	spacer rear	2
21261	86157	Kipphebel	rocker arm	1
21262	86158	Rahmen hinten	frame rear	1
21263	86159	Rahmen vorne	frame front	1
21281	86167	Tragarm Höhenverstellung	support arm	2
21317	86192	Schraube Linearantrieb	screw	2
2387A	70155	Kontermutter	conternut	4
T1045	70350	Schraube	screw	18
T1114	70160	Kontermutter UNF 1/2	conternut	2
T1245	70182	Schraube	screw	4
TB1065	70164	Schraube	screw	4



Code	Artikel Nr.	Bezeichnung	Designation	St./ pcs
2206	70014	Scheibe	washer	9
2225	70187	Scheibe	washer	1
2325	70197	Mutter groß	nut	1
2345	71247	Flanschmutter	flange nut	2
13753	86013	Stabilisatorstütze Donaldson	holder airilter	1
21131	86100	Schalldämpferabdeckung	cover exhaust	1
21132	86101	Schalldämpferabdeckung der vorderen Rohre	cover exhaust front	1
21168	86107	Abstandhalter Motor	spacer engine	2
21188	86118	Halterung Schalldämpfer	holder exhaust	1
21190	86119	Stoßdämpfer	shock absorber	1
21228	86136	Filterverlängerung Donaldson	filter extension	1
21237	86708	Schalldämpfer	exhaust	1
21285	86168	Schutzblech Motor	cover engine	1
21305	86182	Motorschutzgitter	engine front cover	1
21338	86201	Donaldson-Filterklemmhülse	clamping sleeve airfilter	4
21339	86202	Klemmhülse M8X40	clamping sleeve	3
21340	86203	Dichtung Honda-Motorschall- dämpfer	seal exhaust	2
21341	86204	Gummiverbindung 90°	rubber connection 90°	1
21342	86205	Gummiverbindung	rubber connection	1
21343	86206	Luftfilter Donaldson komplett	airfilter, complete	1
21343	86722	Hauptfilter	mainfilter	1
21343	86723	Innenfilter	safety element	1
21343	86724	Ventil	vacuator valve	1
21343	86725	Deckel	cap	1
2385B	70009	Kontermutter	conternut	1
B8018	71162	Zylinderschraube	screw	4
M019	86709	Motor Honda iGXV800	engine	1
M019	86726	Ölfilter	oilfilter	1
M019	86727	Benzinfilter	fuelfilter	1
T1116	70159	Motorschraube	engine screw	4
T8016	70051	Schraube	screw	1
T8018	71137	Schraube	screw	2
T8040	70434	Schraube	screw	2
TB8040	70167	Schraube	screw	1
TF8020	83664	Flanschschraube	flange screw	4
TX6012	70166	Schraube inox	screw	8
X2204	70532	Unterlegscheibe inox	washer	8

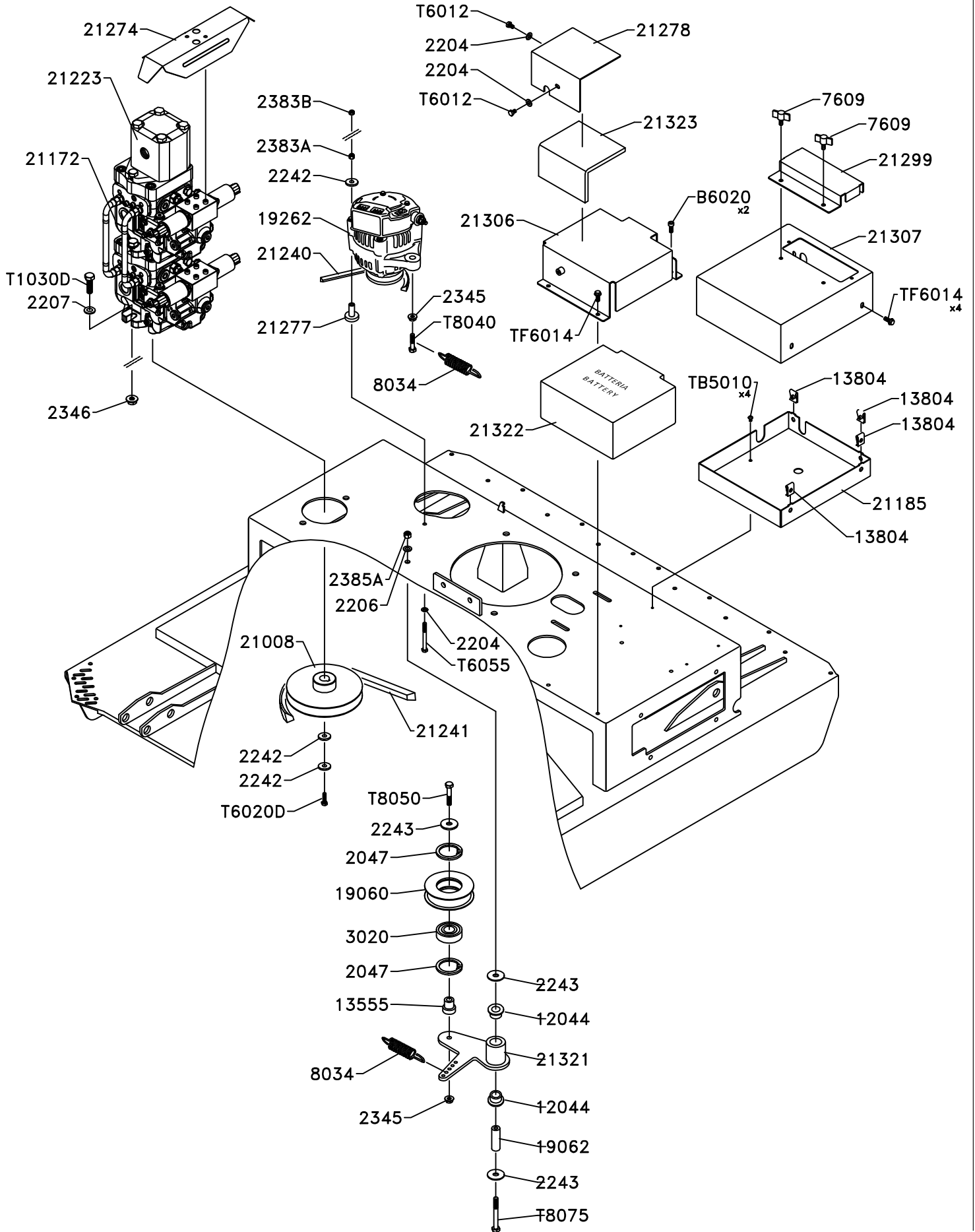
ALBERO MOTORE  
ENGINE SHAFT



Code	Artikel Nr.	Bezeichnung	Designation	St./ pcs
2206	70014	Scheibe	washer	2
2210	70005	Scheibe	washer	3
2346	84584	Flanschmutter	flange washer	4
3441	70135	Kugellager	bearing	1
3442	70136	Kugellager	bearing	2
19109	86021	Passstift	dowel pin	1
19189	86024	Elektromagnetische Kupplung	elctric magnetic clutch	1
19302	86027	Wellenscheibe Zentral	washer	1
19310	86028	Welle Hauptantrieb	shaft main drive	1
19360	86705	Pendelmesser m. Wolfram Karbid	blade with wolfram carbid welding	2
19360	86706	Pendelmesser	blade without wc welding	2
s. Bild s. pic.	86739	Mulchmesser	mulching blade	2
19406	86046	Kupplungsstift Blockierbar	coupling bin	2
19422	86047	Zentrierbuchse	centering bush	1
21019	86065	Riemenscheibe Hauptantrieb	pulley mainpower	1
21098	86082	Sperrscheibenplatte mit Gewinde	lock washer plate	1
21174	86111	Riemenscheibe Lichtmaschine	pulley alternator	1
21197	86125	Messerträger	bladecarrier	1
21197	86738	Messerträger Mulchsystem	bladecarrier mulching	1
21198	86005	Befestigungsschraube Feingewinde	screw	2
21216	86127	Distanzring	spacer	1
21242	86003	Keilriemen Messerantrieb	belt bladedrive system	2
21319	86194	Stützblech Kupplung	support plate EMC	1
2392A	70198	Mutter	nut	2
T1645D	70140	Schraube Messerträger	screw bladecarrier	4
T8035	70503	Schraube	screw	2

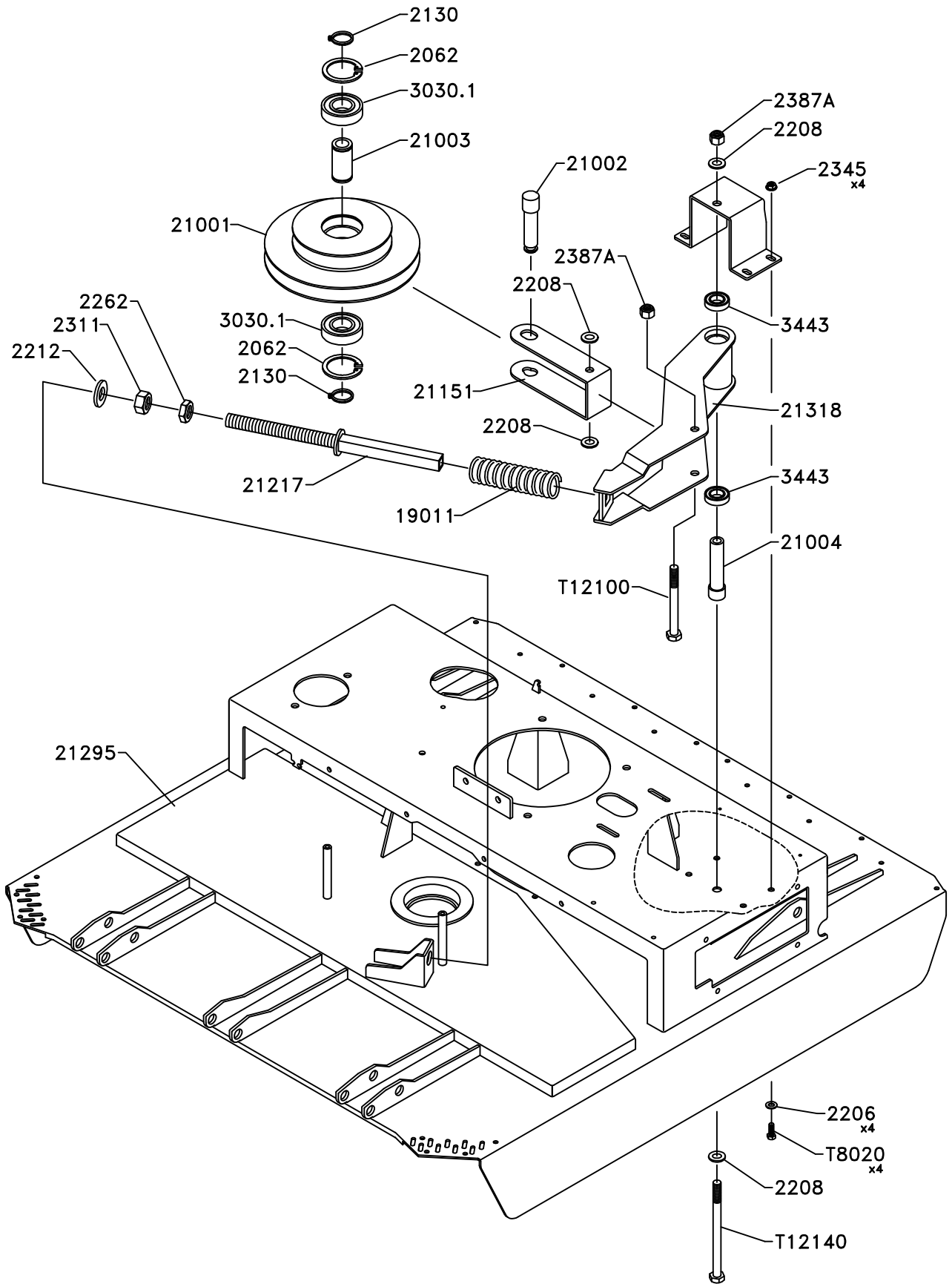


86739

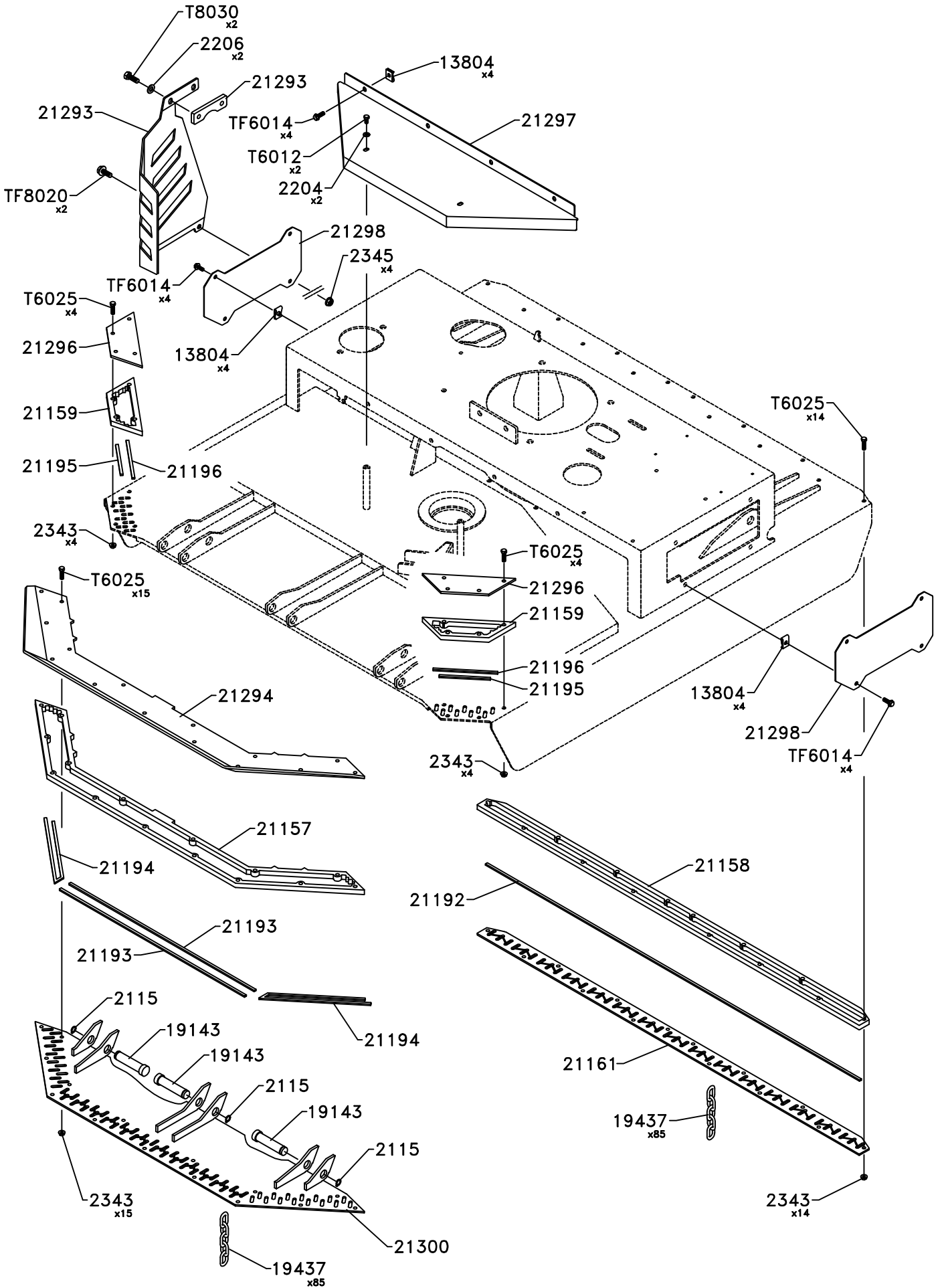




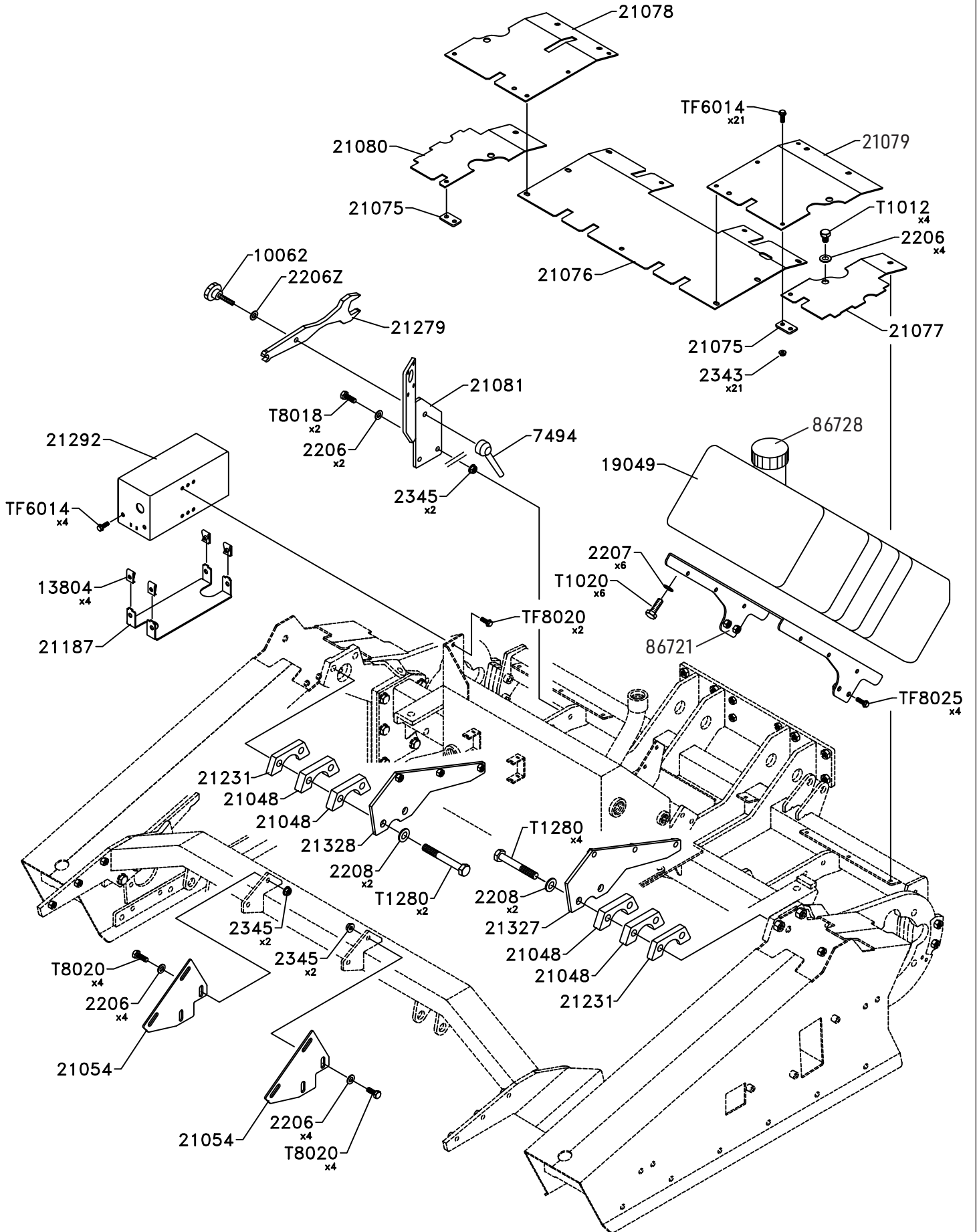
Code	Artikel Nr.	Bezeichnung	Designation	St./ pcs
2047	70798	Sicherungsring	<i>saftey ring</i>	2
2204	71025	Scheibe	<i>washer</i>	3
2206	70014	Scheibe	<i>washer</i>	1
2207	70016	Scheibe	<i>washer</i>	1
2242	70189	Scheibe	<i>washer</i>	3
2243	70192	Scheibe	<i>washer</i>	3
2345	71247	Flanschmutter	<i>flange nut</i>	2
2346	84584	Flanschmutter	<i>flange nut</i>	1
3020	70134	Kugellager	<i>bearing</i>	1
7609	86008	Flügelmutter	<i>nut</i>	2
8034	86009	Feder	<i>spring</i>	2
12044	86011	Buchse	<i>jack</i>	2
13555	86012	Stift Kugellager	<i>pin bearing</i>	1
13804	86014	Federklammer	<i>spring clip</i>	4
19060	86019	Spannerrolle Motorriemen	<i>idler pulley engine belt</i>	1
19062	86020	Stift Spannerplatte	<i>pin bearing</i>	1
19262	86026	Wechselstromgenerator	<i>alternator</i>	1
21008	86060	Motorriemenscheibe hydraulisch	<i>pulley hydraulic</i>	1
21172	86109	Tandempumpe	<i>axialpistonpump</i>	1
21185	86116	Blechkasten	<i>box</i>	1
21223	86133	Zahnradpumpe	<i>gearpump</i>	
21240	86001	Keilriemen Lichtmaschine	<i>belt alternator</i>	1
21241	86002	Keilriemen Pumpe	<i>belt Pump</i>	1
21274	86161	Schutzblech Magnetpumpen	<i>guard plate magnetic pump</i>	1
21277	86164	Buchse Lichtmaschinen	<i>bushing alternator</i>	1
21278	86165	Hitzeschutz Batterie	<i>guardplate batterie</i>	1
21299	86176	Abdeckung Sicherungskastens	<i>cover fusebox</i>	1
21306	86183	Abdeckung Batteriekasten	<i>cover batterie</i>	1
21307	86184	Abdeckung elektrischen Anlage	<i>cover electric system</i>	1
21321	86195	Pumpenrollenplatte	<i>plate pump</i>	1
21322	86707	Batterie 12V lithium	<i>batterie</i>	1
2383A	70152	Kontermutter	<i>nut</i>	1
2385A	70153	Kontermutter M8	<i>nut</i>	1
B6020	70259	Zylinderschraube	<i>screw</i>	2
T1030D	70465	Schraube 10.9	<i>screw</i>	1
T6012	70101	Schraube	<i>screw</i>	2
T6020D	70161	Schraube 10.9	<i>screw</i>	1
T6055	71002	Schraube	<i>screw</i>	1
T8040	70434	Schraube	<i>screw</i>	1
T8050	70268	Schraube	<i>screw</i>	1
T8075	70480	Schraube	<i>screw</i>	1
TB5010	70168	Schraube	<i>screw</i>	4
TF6014	70183	Flanschschraube	<i>flange screw</i>	5



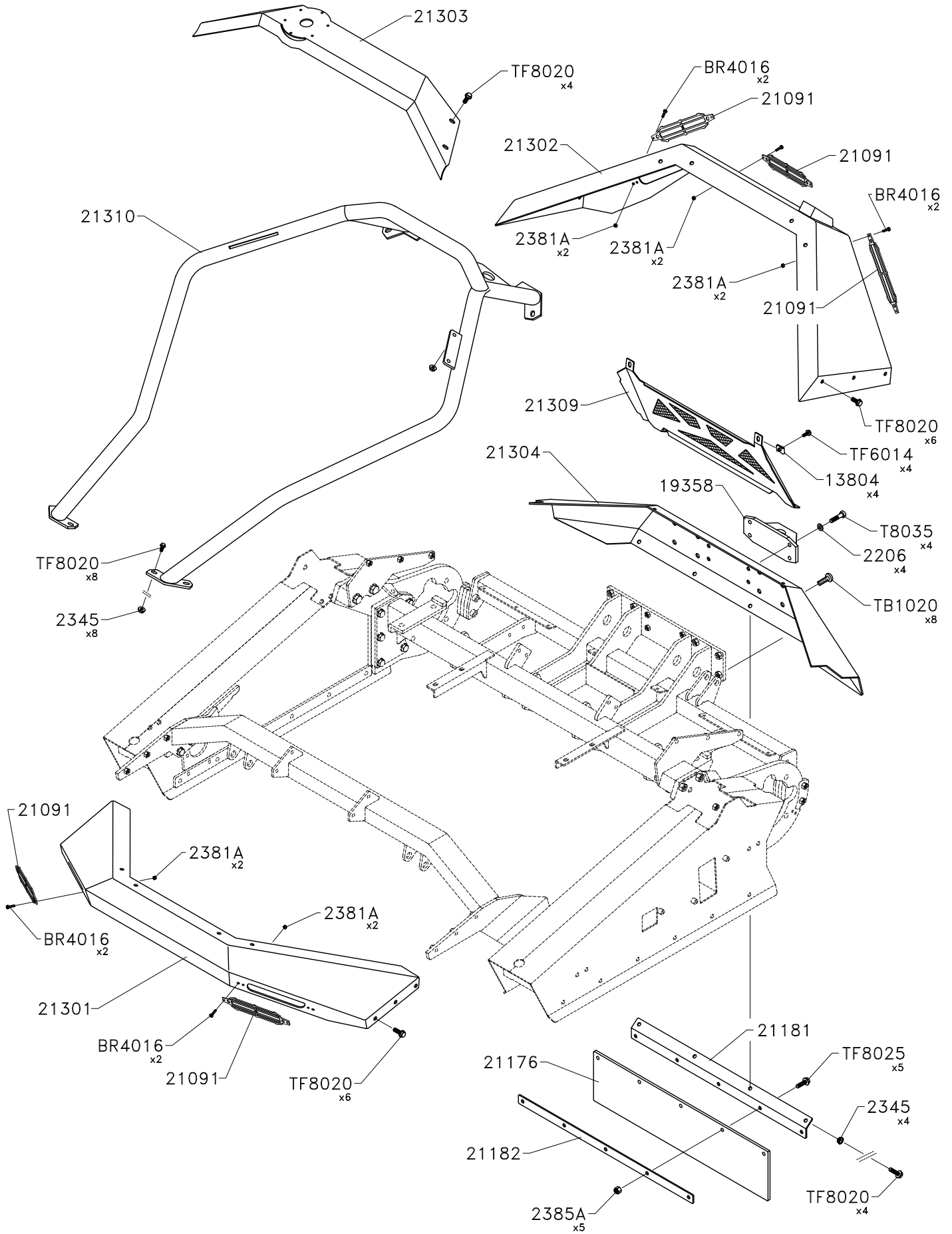
Code	Artikel Nr.	Bezeichnung	Designation	St./ pcs
2062	70118	Sicherungsring	<i>circlip</i>	2
2130	70125	Sicherungsring	<i>circlip</i>	2
2206	70014	Scheibe	<i>washer</i>	4
2208	70024	Scheibe	<i>washer</i>	4
2212	70032	Scheibe	<i>washer</i>	1
2262	70196	Mutter M 20	<i>saftey ring</i>	1
2311	70339	Mutter M 20	<i>saftey ring</i>	1
2345	71247	Flanschmutter	<i>flange nut</i>	4
3443	70137	Kugellager	<i>beraing</i>	2
19011	86017	Druckfeder	<i>spring</i>	1
21001	86056	Zwischenriemenscheibe	<i>pulley</i>	1
21002	86057	Bolzen Zwischenriemenscheibe	<i>bolt</i>	1
21003	86058	Buchse Zwischenriemenscheibe	<i>bolt</i>	1
21004	86059	Stützstift für Riemenscheibe	<i>support pin</i>	1
21151	86102	Halterung für Zwischenriemenscheibe	<i>bracket pulley</i>	1
21217	86128	Zugstange Zwischenriemenscheibe	<i>rod pulley</i>	1
21295	86172	Mähdeck	<i>cutterdeck</i>	1
21318	86193	Spannhebel Zwischenriemenscheibe	<i>clamping lever</i>	1
2387A	70155	Kontermutter	<i>conternut</i>	2
3030.1	70139	Kugellager	<i>beraing</i>	2
T12100	70367	Schraube	<i>screw</i>	1
T12140	71086	Schraube	<i>screw</i>	1
T8020	70180	Schraube	<i>screw</i>	4



Code	Artikel Nr.	Bezeichnung	Designation	St./ pcs
2115	70437	Sicherungsring	<i>saftey ring</i>	3
2204	71025	Scheibe	<i>washer</i>	2
2206	70014	Scheibe	<i>washer</i>	2
2343	71253	Flanschmutter	<i>flange nut</i>	37
2345	71247	Flanschmutter	<i>flange nut</i>	4
13804	86014	Federklammer	<i>spring clip</i>	12
19143	86022	Stützstift Schneidwerks	<i>support pen</i>	3
19437	86048	Kette 5 Glieder	<i>chain 5 links</i>	85
19437	86711	Kette 5 Gl. aus Edelstahl	<i>chain 5 links inox</i>	85
21157	86103	Abstandhalter Ketten vorne	<i>spacer chain front</i>	1
21158	86104	Abstandhalter Ketten hinten	<i>spacer chain rear</i>	1
21159	86105	Abstandhalter Ketten seitlich	<i>spacer chain lateral</i>	2
21161	86106	Kettenabdeckung hinten	<i>chain cover</i>	1
21192	86120	Kettenhalterung #1	<i>chain bracket #1</i>	1
21193	86121	Kettenhalterung #2	<i>chain bracket #2</i>	2
21194	86122	Kettenhalterung #3	<i>chain bracket #3</i>	2
21195	86123	Kettenhalterung #4	<i>chain bracket #4</i>	2
21196	86124	Kettenhalterung #5	<i>chain bracket #5</i>	2
21275	86162	Abstandhalter der Pumpenplatte	<i>bracket pumpholder</i>	1
21293	86170	Hydraulischer Motorschutz	<i>hydraulic engine cover</i>	1
21294	86171	Kettenabdeckung vorne	<i>chain cover front</i>	1
21294	86710	Kettenhalterung vorn aus Edelstahl	<i>chainbracket front inox</i>	1
21296	86173	Kettenabdeckung seitlich	<i>chaincover lateral</i>	2
21297	86174	Abdeckung	<i>cover</i>	1
21298	86175	Abdeckung Mähdeck seitlich	<i>cover cutterdeck lateral</i>	2
21300	86177	Frontklappe	<i>frontcover</i>	1
T6012	70101	Schraube	<i>screw</i>	2
T6025	70535	Schraube	<i>screw</i>	37
T8030	70035	Schraube	<i>screw</i>	2
TF6014	70183	Flanschschraube	<i>flange screw</i>	12
TF8020	83664	Flanschschraube	<i>flange screw</i>	2

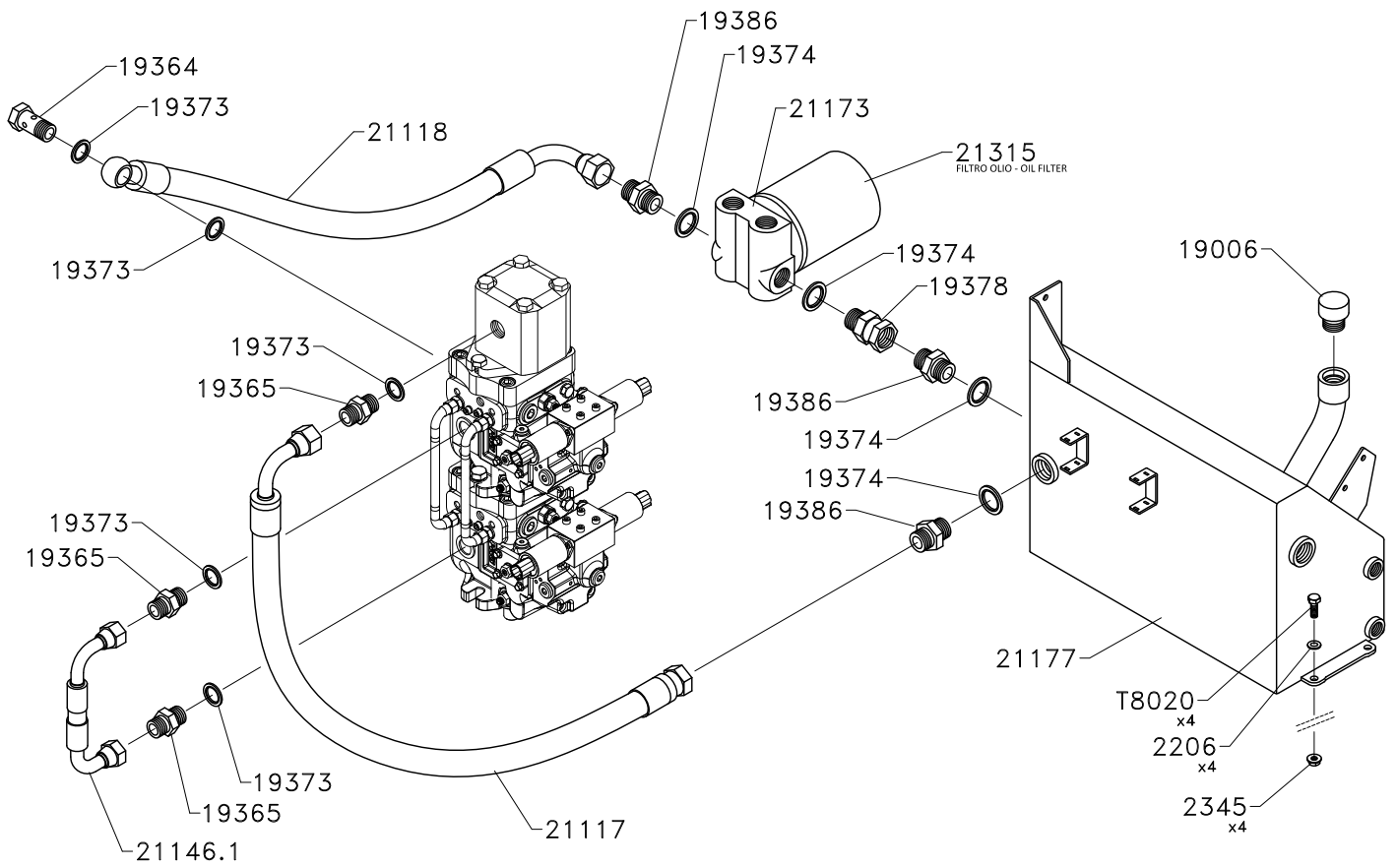


Code	Artikel Nr.	Bezeichnung	Designation	St./ pcs
2206	70014	Scheibe	washer	14
2207	70016	Scheibe	washer	6
2208	70024	Scheibe	washer	4
2343	71253	Flanschmutter	flange nut	21
2345	71247	Flanschmutter	flange nut	6
7494	86007	Handgriff	handle	1
10062	86010	Knopf	button	1
13804	86014	Federklammer	spring clip	4
19049	86018	Kraftstofftank	fuel tank	1
86721	86721	Tankblech	tank plate	1
86728	86728	Tankdeckel	tank cap	1
21048	86071	Abstandhalter	spacer	4
21054	86712	Kühler Halter	cooler bracket	2
21075	86074	Verbindungsplatte	connecting plate	2
21076	86075	Sicherheitsschott hinten	rear saftey bulkhead	1
21077	86076	Schutzblech hinten links	cover rear left	1
21078	86077	Schutzblech hinten rechts	cover rear right	1
21079	86720	Schutzblech hinten	cover rear	1
21080	86078	Schutzbelch hinten rechts außen	rear cover	1
21081	86079	Unterstützung von Hilfsbuchsen	bracket	1
21187	86117	Stützplatte für Schlüsselblock	bracket	1
21231	86139	Zwischenstück oben	spacer	2
21279	86166	Schlüssel zum Spannen der Kette	key	1
21292	86169	Schlüsselblockstütze	bracket	1
21327	86197	Stütze links hintere Strebe	prop	1
21328	86198	Stütze rechts Federbein hinten	prop	1
21348	86208	Kraftstofftankdeckel	fuel tank cap	1
2206Z	70116	Rändelscheibe	washer	1
T1012	70277	Schraube	screw	4
T1020	70199	Schraube	screw	6
T1280	71085	Schraube	screw	4
T8018	71137	Schraube	screw	2
T8020	70180	Schraube	screw	8
TF6014	70183	Flanschschraube	flange screw	25
TF8020	83664	Flanschschraube	flange screw	2
TF8025	70170	Flanschschraube	flange screw	4

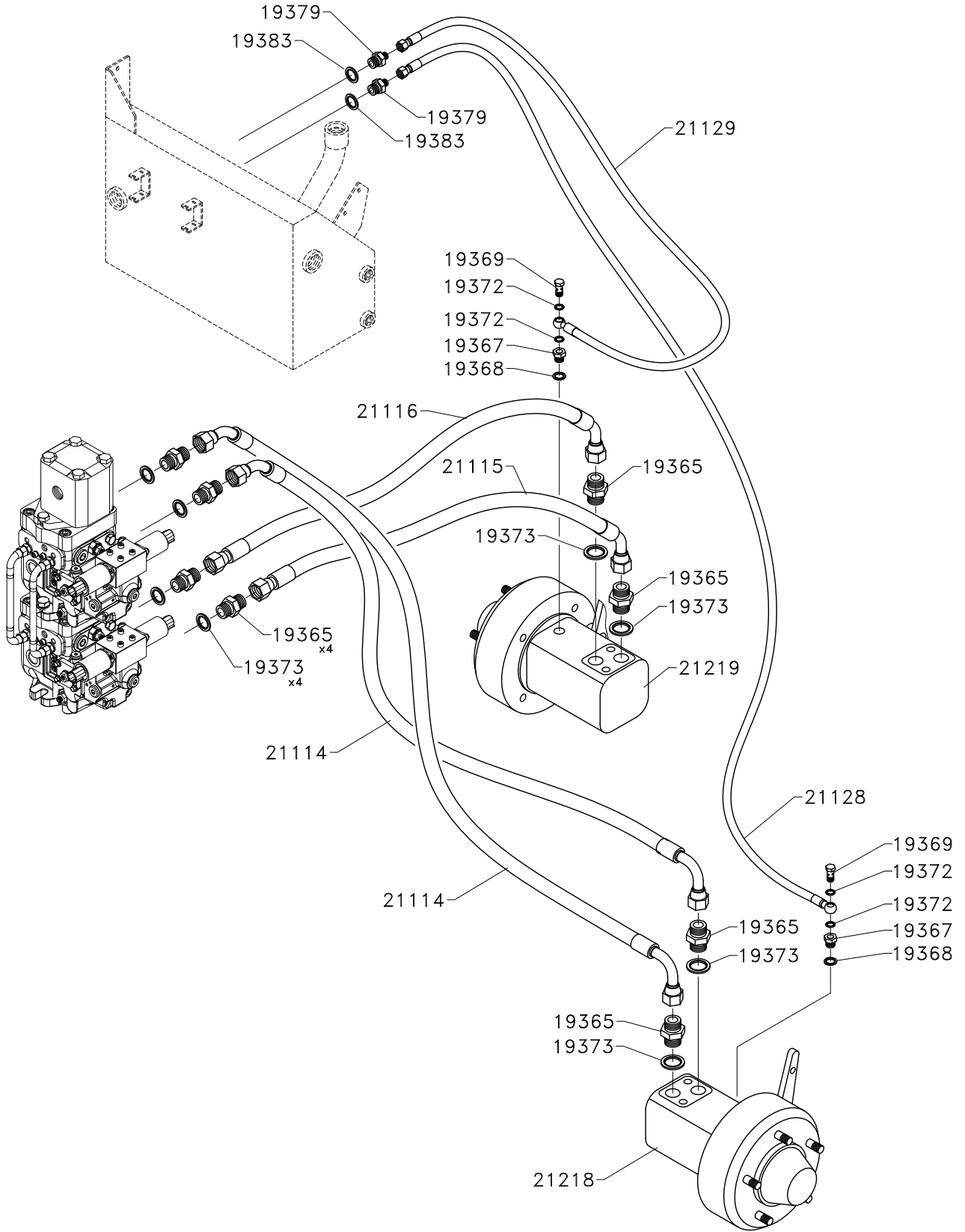




Code	Artikel Nr.	Bezeichnung	Designation	St./ pcs
2206	70014	Scheibe	washer	4
2345	71247	Flanschmutter	flange nut	12
13804	86014	Federklammer	spring clip	4
19358	86029	Anhängevorrichtung	trailer hitch	1
21091	86081	Lichtschutzgitter LED	light protection grid	5
21176	86112	Gummi-Sicherheitsschutz	rubber protection	1
21181	86114	Gummi-Befestigungsstütze	rubber bracket	1
21182	86115	Gummi-Befestigungsblech	rubber plate	1
21301	86178	Frontstrebe	front bracket	1
21302	86179	Strebe oben	bracket	1
21303	86180	Strebe Überrollbügel	bracket	1
21304	86181	Stoßstange	bumper	1
21309	86186	Heckabdeckung	rear cover	1
21310	86187	Überrollbügel	rollbar	1
2381A	70151	Kontermutter	nut	10
2385A	70153	Kontermutter	nut	5
BR4016	70690	Zylinderschraube	screw	10
T8035	70503	Schraube	screw	4
TB1020	70163	Schraube	screw	4
TF6014	70183	Flanschschraube	flange screw	4
TF8020	83664	Flanschschraube	flange screw	28
TF8025	70170	Flanschschraube	flange screw	5



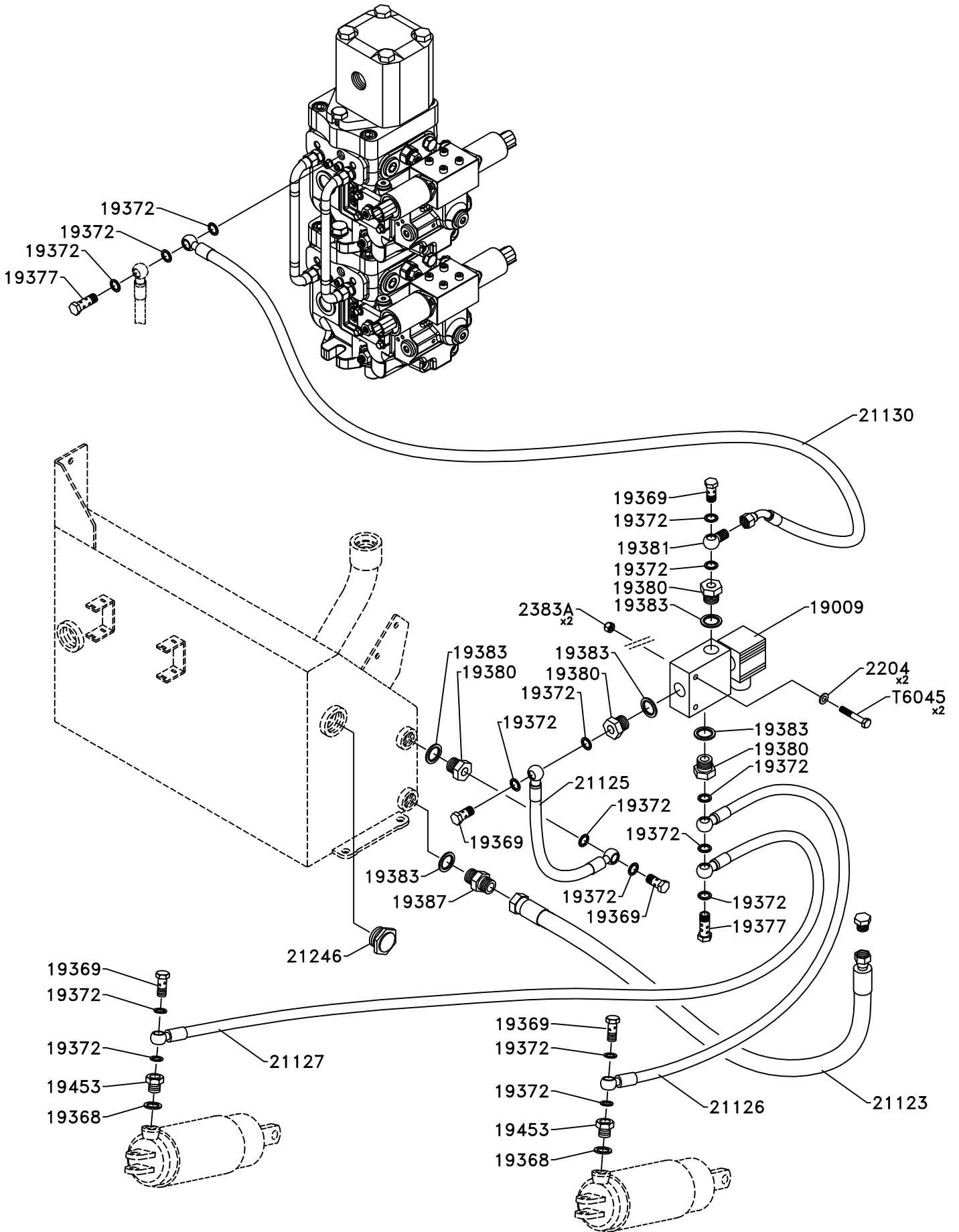
Code	Artikel Nr.	Bezeichnung	Designation	St./ pcs
2206	70014	Scheibe	washer	4
2345	71247	Flanschmutter	flange nut	4
19006	86015	Öltank Verschlusskappe	oil tank cap	1
19364	86030	Lochmutter	nut	1
19365	86031	Hydraulikverschraubung	hydraulic bolting	3
19373	86036	Hydraulikdichtscheibe	hydraulic sealing washer	5
19374	86037	Hydraulikdichtscheibe	hydraulic sealing washer	4
19378	86039	Adapter Außengewinde	adapter	1
19386	86044	Hydraulikverschraubung	hydraulic bolting	3
21117	86086	Hydraulikschlauch Saugrohr	hydraulic hose	1
21118	86087	Hydraulikschlauch Tandempumpe	hydraulic hose axialpistonpump	1
21173	86110	Ölfilter	oil filter	1
21177	86113	Öltank	oil tank	1
21315	86191	Ölfilterpatrone	oilfilter cartridge	1
21146.1	86212	Hydraulikschlauch Pumpen Leckage	hydraulic hose leakage	1
T8020	70180	Schraube	screw	4



Code	Artikel Nr.	Bezeichnung	Designation	St./ pcs
19365	86031	Hydraulikverschraubung	<i>hydraulic bolting</i>	8
19367	86032	Adapter	<i>adapter</i>	2
19368	86033	Hydraulikdichtscheibe	<i>hydraulic sealing washer</i>	2
19369	86034	Hydraulik Skt. Mutter	<i>hydraulik sktaulic hose</i>	2
19372	86035	Hydraulikdichtscheibe	<i>hydraulic sealing washer</i>	4
19373	86036	Hydraulikdichtscheibe	<i>hydraulic sealing washer</i>	8
19379	86040	Hydraulikverschraubung	<i>hydraulic bolting</i>	2
19383	86043	Hydraulikdichtscheibe	<i>hydraulic sealing washer</i>	2
21114	86083	Hydraulikschlauch Motor links	<i>hydraulic hose left engine</i>	2
21115	86084	Hydraulikschlauch Motor rechts	<i>hydraulic hose rechts engine</i>	1
21116	86085	Hydraulikrohr Motor rechts	<i>hydraulic tube right engine</i>	1
21128	86097	Hydr. Motorablassleitung links	<i>hydraulic hose left engine</i>	1
21129	86098	Hydr. Motorablassleitung rechts	<i>hydraulic hose engine</i>	1
21218	86129	Hydraulikmotor links	<i>hydraulic sealing washer</i>	1
21219	86130	Hydraulikmotor rechts	<i>hydraulic sealing washer</i>	1



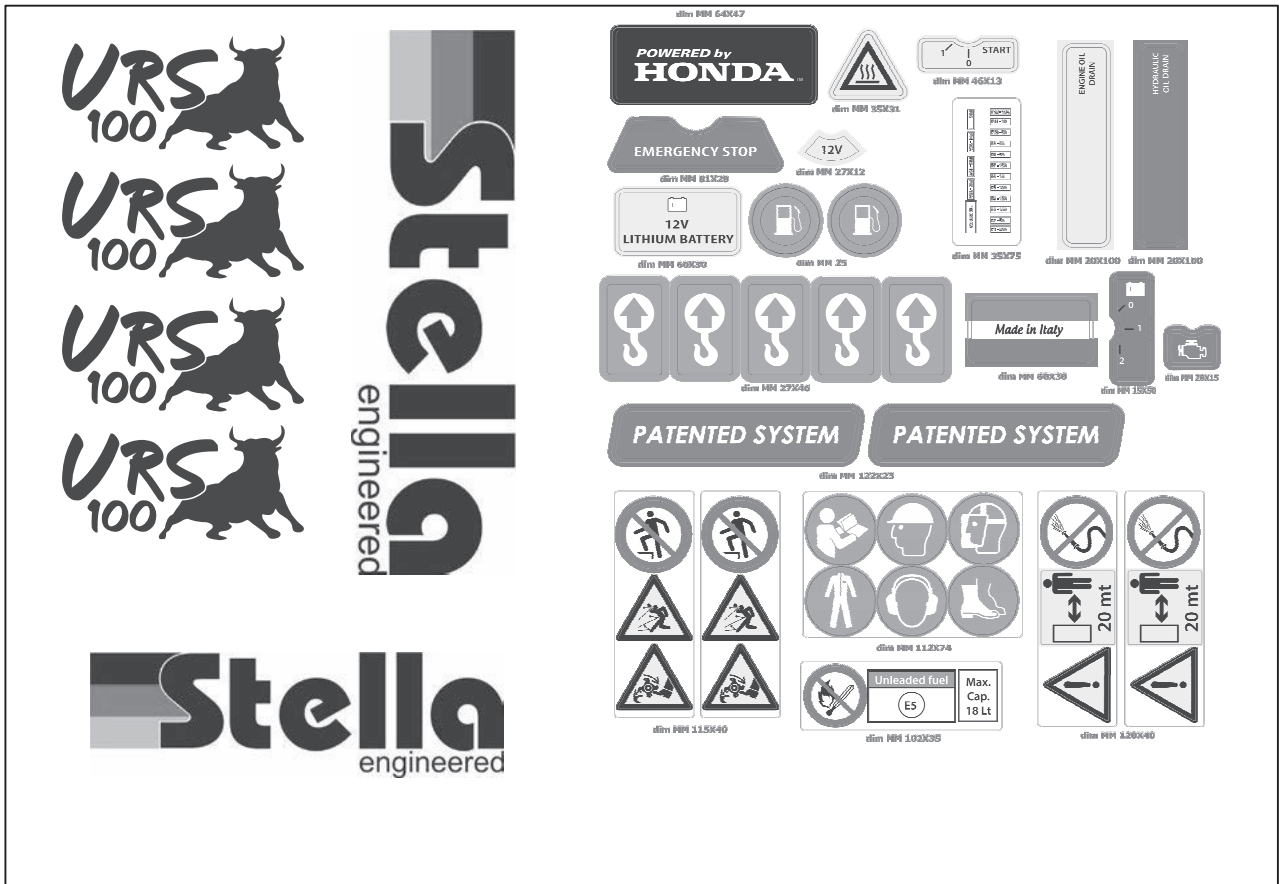
Code	Artikel Nr.	Bezeichnung	Designation	St./ pcs
2204	71025	Scheibe	washer	4
2242	70189	Scheibe	washer	4
13804	86014	Federklammer	federklac bolting	4
19365	86031	Hydraulikverschraubung	hydraulic bolting	7
19368	86033	Hydraulikdichtscheibe	hydraulic sealing washer	1
19372	86035	Hydraulikdichtscheibe	hydraulic sealing washer	2
19373	86036	Hydraulikdichtscheibe	hydraulic sealing washer	11
19374	86037	Hydraulikdichtscheibe	hydraulic sealing washer	4
21119	86088	Hydraulikschlauch Ölfilter-Kühler	hydraulic hose oilfilter-cooler	1
21120	86089	Hydraulikschlauch Kühler-Ventil	hydraulic hose cooler-valve	1
21121	86090	Hydraulikschlauch Axialkolben- pumpe-Ölfilter	hydraulic hose axialpistonpump	1
21122	86091	Hydraulikschlauch Ventil-Zahnrad- pumpe	hydraulic hose valve-gearpump	1
21124	86093	Hydraulikschlauch STK Lecköl-Tank	hydraulic hose leakage-cooler	2
21224	86134	EB Ventil für hydr. ST Kupplung	EB valve Fast coppeling	1
21229	86137	Hydraulikverschraubung	hydraulic bolting	1
21234	86142	Schnellkupplungsstütze	quick couple bolting	1
21243	86145	Mutter gelocht	nut	2
21244	86146	Mutter gelocht	nut	1
21245	86147	Adapter	adapter	1
21247	86149	Schnelltrennkupplung	quick conn. coupling	1
21248	86150	Schnelltrennkupplung	quick conn. coupling	1
21249	86151	Schnelltrennkupplung	quick conn. coupling	1
21250	86152	Ölkühler mit E-Lüfter	oilcooler with electric fan	1
21308	86185	Kühlerabdeckung	cooler cover	1
2383B	70102	Kontermutter	nut	4
T6012	70101	Schraube	screw	2
T6045	70534	Schraube	screw	4
TF6014	70183	Flanschschraube	flange screw	4





Code	Artikel Nr.	Bezeichnung	Designation	St./ pcs
2204	71025	Scheibe	<i>disc</i>	2
19009	86016	EB Bremsventil	<i>EB valve for brake</i>	1
19368	86033	Hydraulikdichtscheibe	<i>hydraulic sealing washer</i>	2
19369	86034	Hydraulik-Skt. Mutter	<i>hydraulic screw</i>	5
19372	86035	Hydraulikdichtscheibe	<i>hydraulic sealing washer</i>	16
19377	86038	Mutter Doppelloch	<i>nut</i>	2
19380	86041	Adapter Reduction	<i>adapter reduction</i>	4
19381	86042	Hydraulikverschraubung	<i>hydraulic bolting</i>	1
19383	86043	Hydraulikdichtscheibe	<i>hydraulic sealing washer</i>	5
19387	86045	Hydraulikverschraubung	<i>hydraulic bolting</i>	1
19453	86049	Einschraubverschraubung	<i>screw conn. bolting</i>	2
21123	86092	Ablass Hydraulikschlauch	<i>hydraulic hose</i>	1
21125	86094	Hydraulikschlauch Lecköl Ventil- Hydrauliktank / Ablaufleitung Bremsventil	<i>hydraulic hose leakage-valve</i>	1
21126	86095	Hydraulikschlauch Bremszylinder li	<i>hydraulic hose brake cylinder left</i>	1
21127	86096	Hydraulikschlauch Bremszylinder re	<i>hydraulic hose brake cylinder right</i>	1
21130	86099	Hydraulikschlauch Ansaugung / Axialkolbenpumpe-Ventil	<i>hydraulic hose</i>	1
21246	86148	Füllstandsanzeige	<i>level indicator</i>	1
2383A	70152	Kontermutter	<i>nut</i>	2
T6045	70534	Schraube	<i>screw</i>	2

Cod. 21345 Kit adesivi – Decals kit

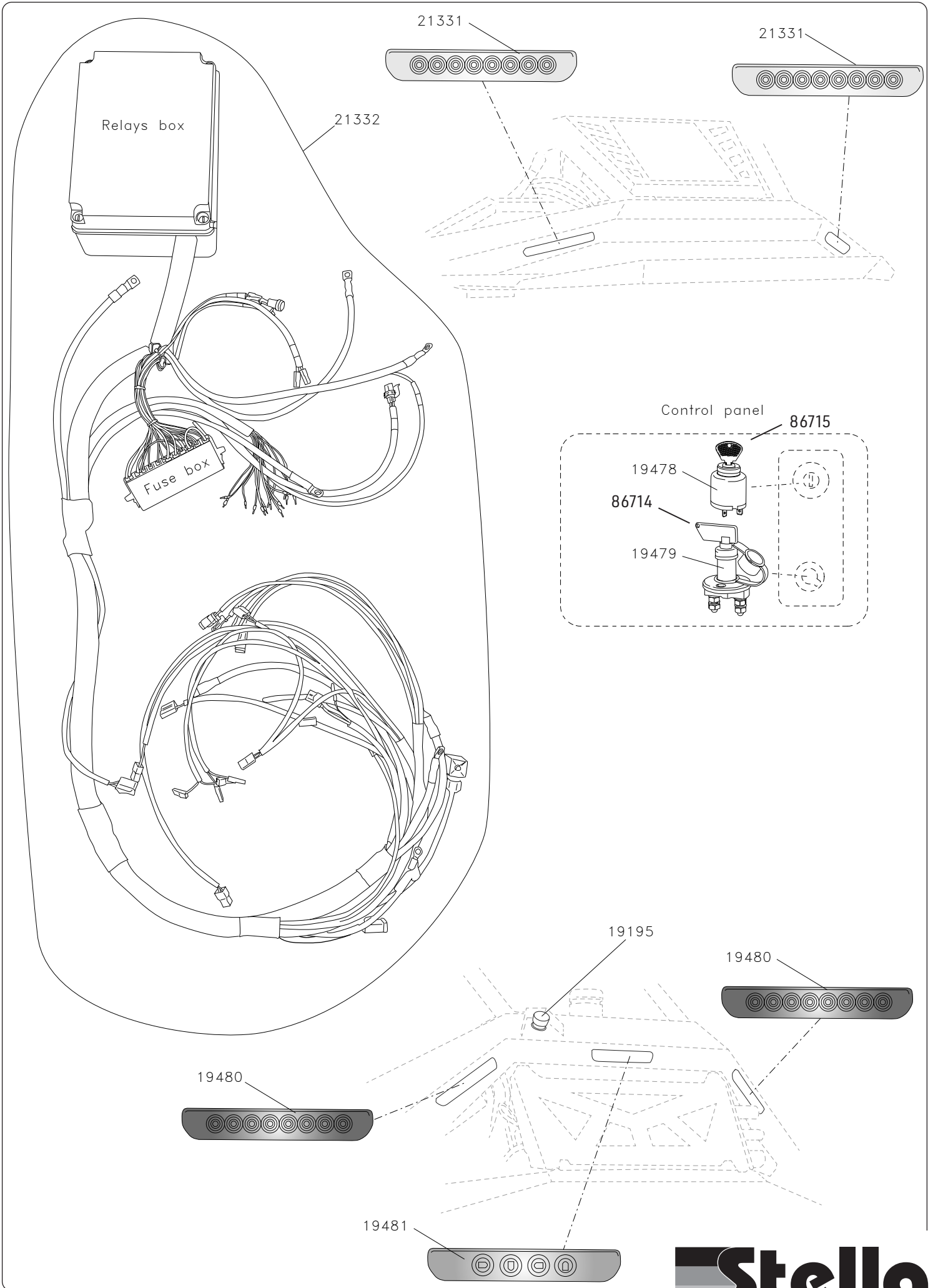


86719



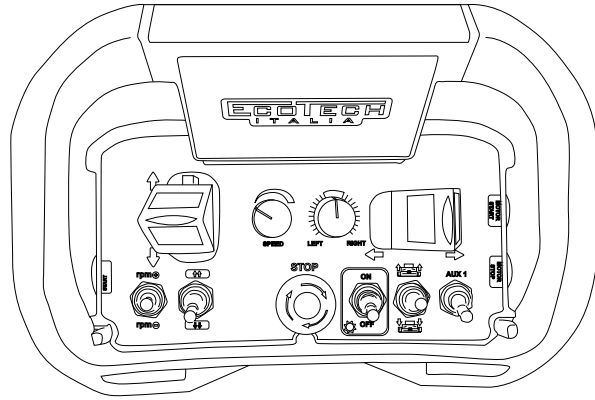
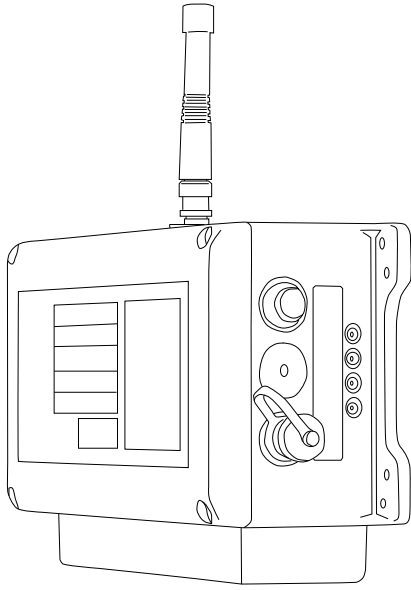
86718

Code	Artikel Nr.	Bezeichnung	Designation	St./ pcs
21345	86207	Beschriftungssatz URS100	<i>decals</i>	1
86718	86718	Messerschlüssel	<i>blade key</i>	1
86719	86719	Unterlegkeil	<i>chock</i>	1

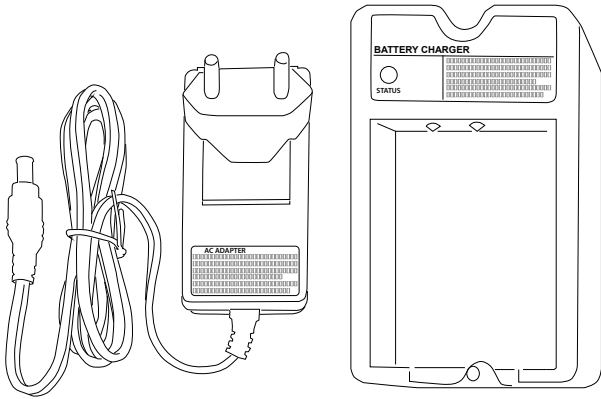


Code	Artikel Nr.	Bezeichnung	Designation	St./ pcs
19195	86025	Not-Aus Schalter	<i>emergency stop switch</i>	1
19478	86052	Zündschloss	<i>igniton starter</i>	1
86715	86715	Ersatzschlüssel f. Zündschloss	<i>spare key igniton starter</i>	1
o. Bild without picture	86716	Starterschlüssel Schutzklappe	<i>protective cap ignition starter</i>	1
19479	86053	Batterie Trennschalter	<i>batterie circuit breaker</i>	1
86714	86714	Ersatzschlüssel f. Batt. Trennschalter	<i>spare key batterie circuit breaker</i>	1
19480	86054	STOP-Leuchte rot	<i>stop light red</i>	2
19481	86055	Kraftstoff-Leuchte orange	<i>fuel light orange</i>	1
21331	86199	Frontlicht weiß	<i>frontlight white</i>	2
21332	86200	Elektrische Anlage kpl.	<i>electric cabel assy</i>	1

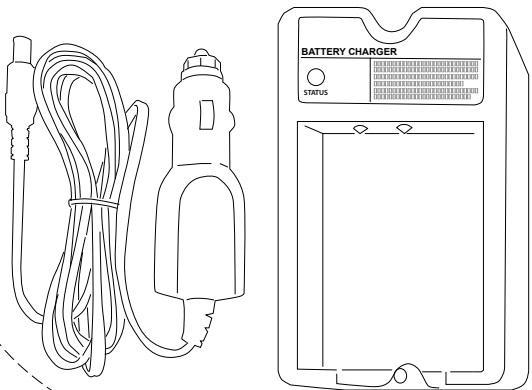
21276



21349 (220V battery charger)



21350 (12V battery charger)



21351 (Battery)

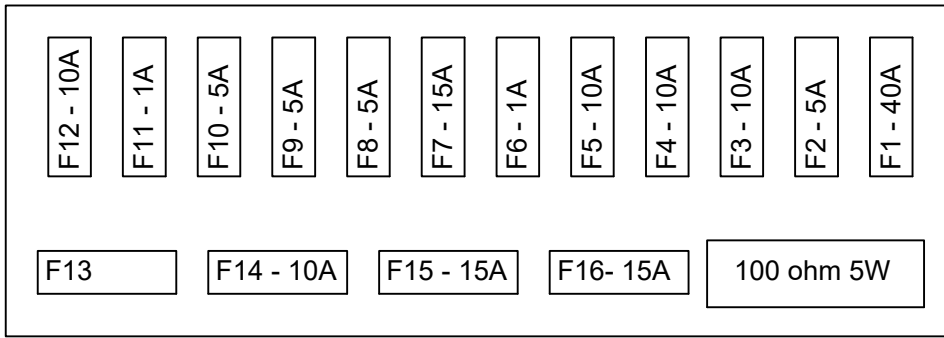


Code	Artikel Nr.	Bezeichnung	Designation	St./ pcs
21276	86163	Fernsteuerung & Empfängereinheit	radio control & receiver	1
21276	86717	Ersatz Tragegurt	replacement riser	1
21349	86209	Batterieladegerät 220 V	batterie charger 220 V	1
21350	86210	Batterieladegerät 12 V	batterie charger 12 V	1
21351	86211	Akku Fernsteuerung Lith	battery radio control	1
	86729	12V-LiFe P04 Batterieladegerät	12 V-LiFe P04 battery charger	1

86729



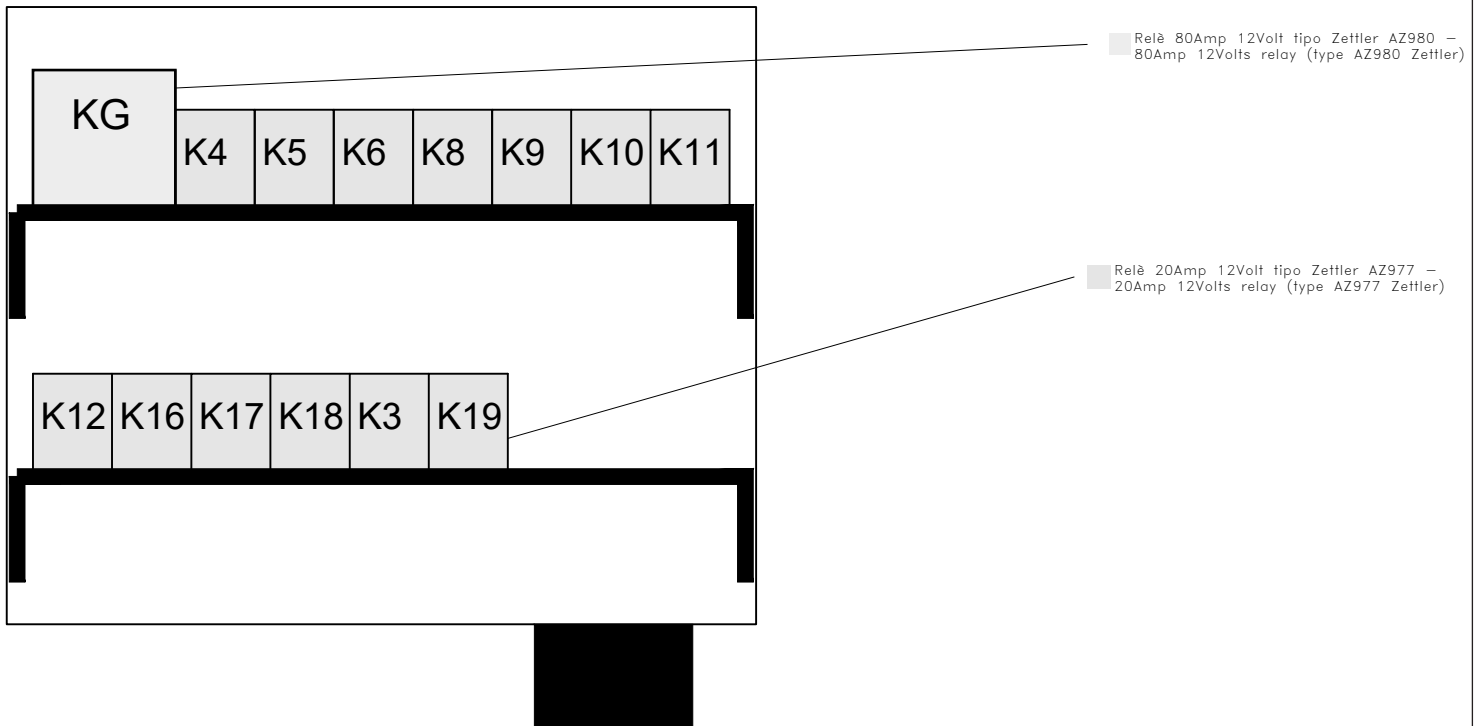
**Sicherungsübersicht - Vorderansicht**    *fuse overview - front view*



**Relaiskasten - Vorderansicht**    *fuse overview - front view*

**SL00937**

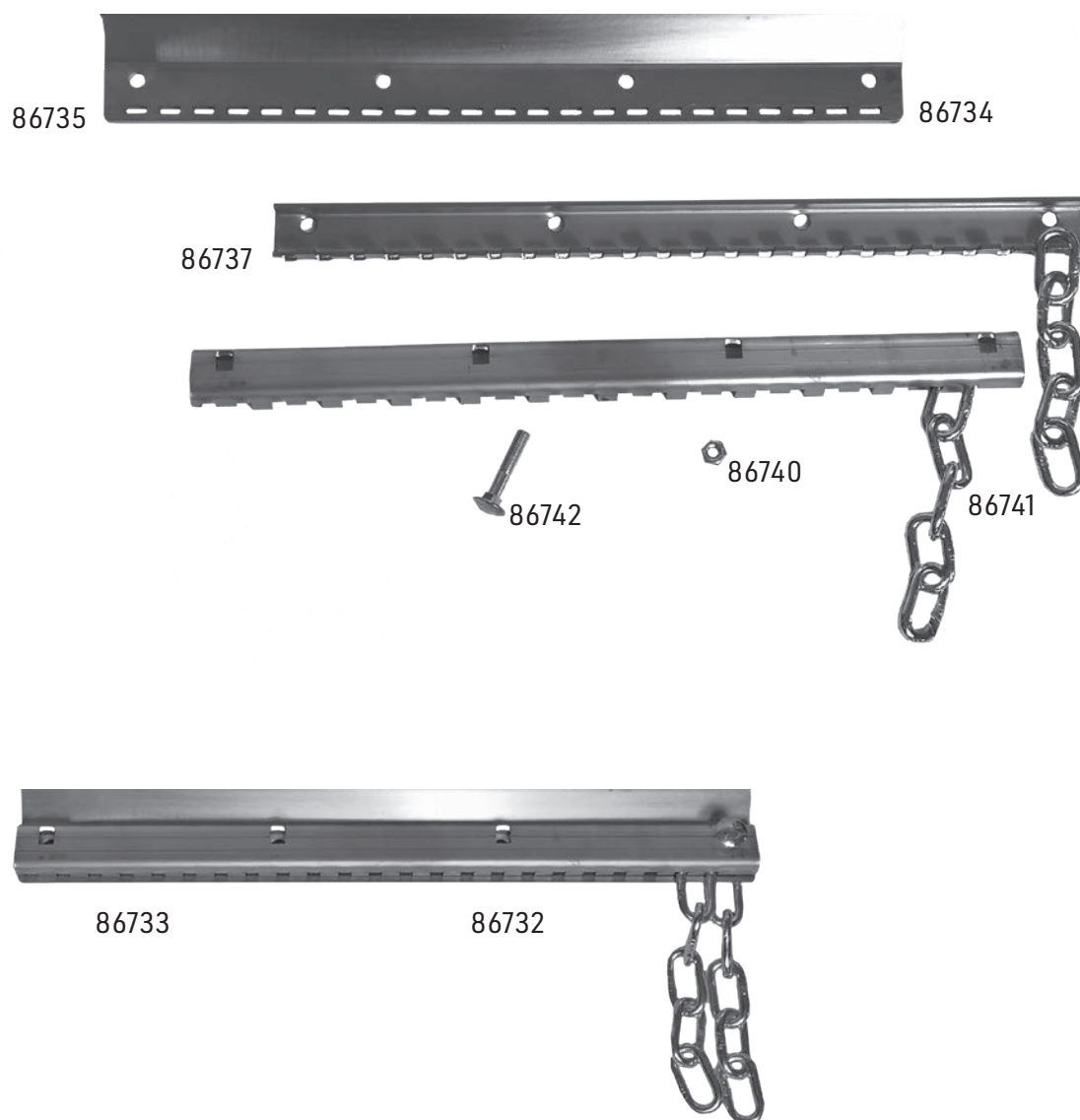
VISTA DELLA SCATOLA DALL'ALTO

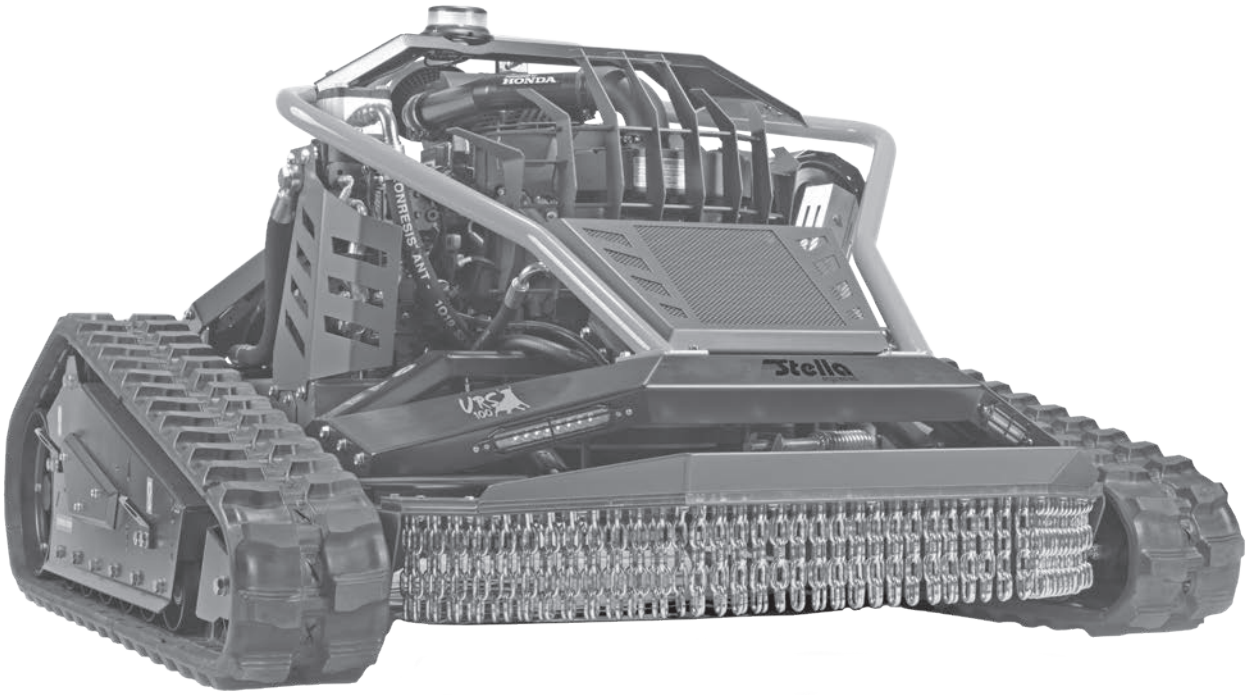




## Optional / optionally

Artikel Nr.	Bezeichnung	Designation	St./ pcs
86732	Kettenschutz rechts, komplett	<i>chain guard right, complete</i>	1
86733	Kettenschutz links, komplett	<i>chain guard left, complete</i>	1
86734	Kettenhalter rechts	<i>chain holder right</i>	1
86735	Kettenhalter links	<i>chain holder left</i>	1
86736	Kettenleiste außen	<i>chain bar outside</i>	1
86737	Kettenleiste innen	<i>chain bar inside</i>	1
86740	Mutter	<i>nut</i>	1
86741	Ketten	<i>chain</i>	1
86742	Halbbundschaube	<i>screw</i>	1





URS  
100

The logo for Stella URS 100, featuring the letters "URS" in a large, bold, sans-serif font, with "100" below it. To the right of the text is a silhouette of a bull, facing right, with its head lowered as if charging.

# Platz für Notizen / *place for notes*

---

---

---

---

---

---

---

---

---

---

---

---

---

---

---

---

---

---

---

---

---

---

---

---

---

---

---

---

---

---



**Stella**  
engineered



URS  
100

[www.stella-engineering.de](http://www.stella-engineering.de)

Stella Engineering GmbH  
Schlosserstrasse 22  
DE-51789 Lindlar  
Tel: +49 (0)2266 46320-0